

Parking - Będzin Modrzejewska

Partner kontaktowy:
Numer zlecenia:
Firma:
Numer klienta:

Data: 04.11.2009
Edytor:

Edytor
Telefon
faks
e-Mail

Spis treści

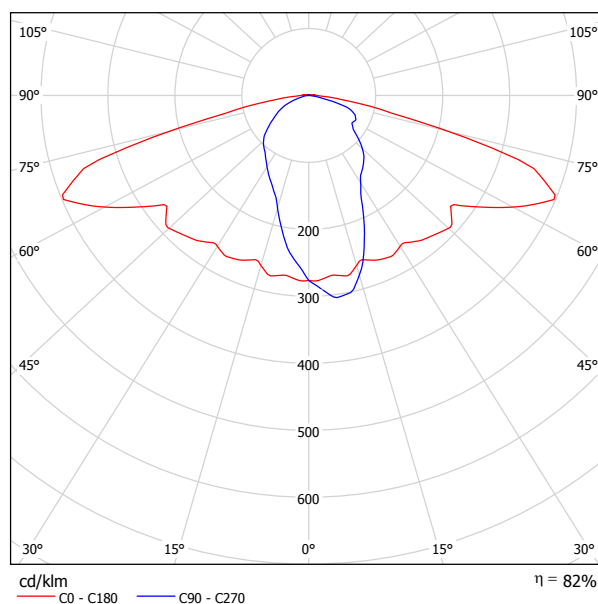
Parking - Będzin Modrzejewska	
Strona tytułowa projektu	1
Spis treści	2
ES-System 3052100FW1386/09 Boyen 150 W z kloszem położenie oprawka...	
Karta danych oprawy	3
ES-System 3055000FW1384/09 Boyen 70 W z kloszem położenie oprawka ...	
Karta danych oprawy	4
ES-System 3052000FW1384/09 Boyen 100 W z kloszem położenie oprawka...	
Karta danych oprawy	5
Parkingi	
Lista opraw	6
Oprawy (plan rozmieszczenia)	7
Oprawy (lista współrzędnych)	8
Powierzchnie zewnętrzne	
Parking 1	
Izolinie (E, poziome)	11
Parking 2	
Izolinie (E, poziome)	12
Jezdnie	
Izolinie (E, poziome)	13
Chodnik1	
Izolinie (E, poziome)	14
Chodnik2	
Izolinie (E, poziome)	15

Edytor
Telefon
faks
e-Mail

**ES-System 3052100FW1386/09 Boyen 150 W z kloszem położenie oprawka 4 odbłyśnik
1 / Karta danych oprawy**

Ilustracje oświetleń znajdziesz w naszym katalogu oświetleń.

Wylot światła 1:



Klasyfikacja oświetleń CIE: 99
Kod Flux CIE: 40 69 95 99 83

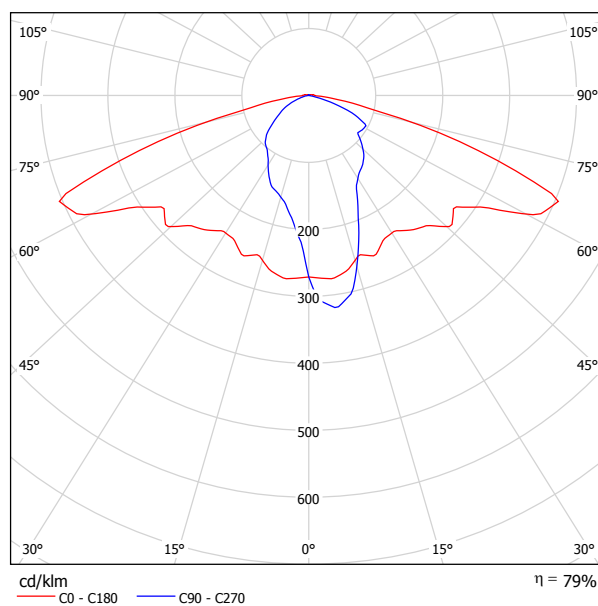
powodu braku właściwości symetrycznych nie można przedstawić tabeli UGR dla tego oprawy.

Edytor
Telefon
faks
e-Mail

ES-System 3055000FW1384/09 Boyen 70 W z kloszem położenie oprawka 4 odbłyśnik 1 / Karta danych oprawy

Ilustracje oświetleń znajdziesz w naszym katalogu oświetleń.

Wylot światła 1:



Klasyfikacja oświetleń CIE: 99
Kod Flux CIE: 40 72 97 99 79

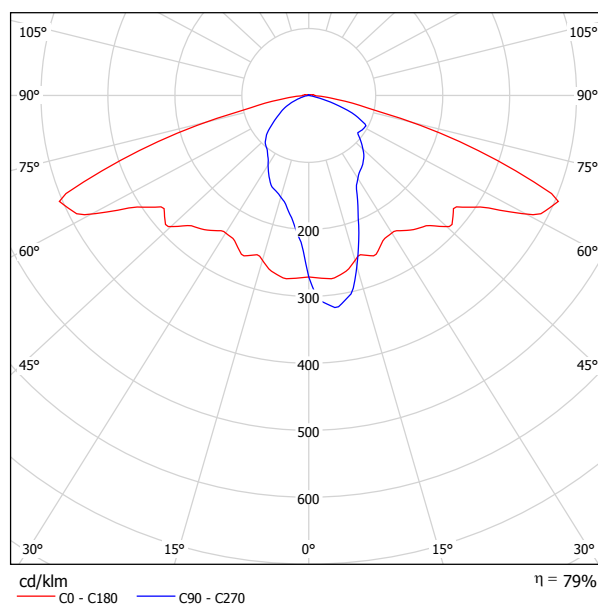
powodu braku właściwości symetrycznych nie można przedstawić tabeli UGR dla tego oprawy.

Edytor
Telefon
faks
e-Mail

ES-System 3052000FW1384/09 Boyen 100 W z kloszem położenie oprawka 4 odbłyśnik 1 / Karta danych oprawy

Ilustracje oświetleń znajdziesz w naszym katalogu oświetleń.

Wylot światła 1:

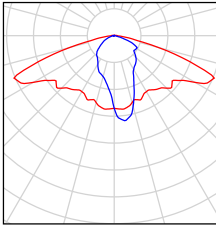
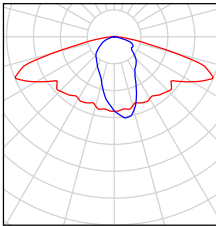
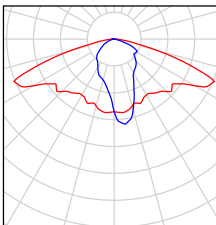


Klasyfikacja oświetleń CIE: 99
Kod Flux CIE: 40 72 97 99 79

powodu braku właściwości symetrycznych nie można przedstawić tabeli UGR dla tego oprawy.

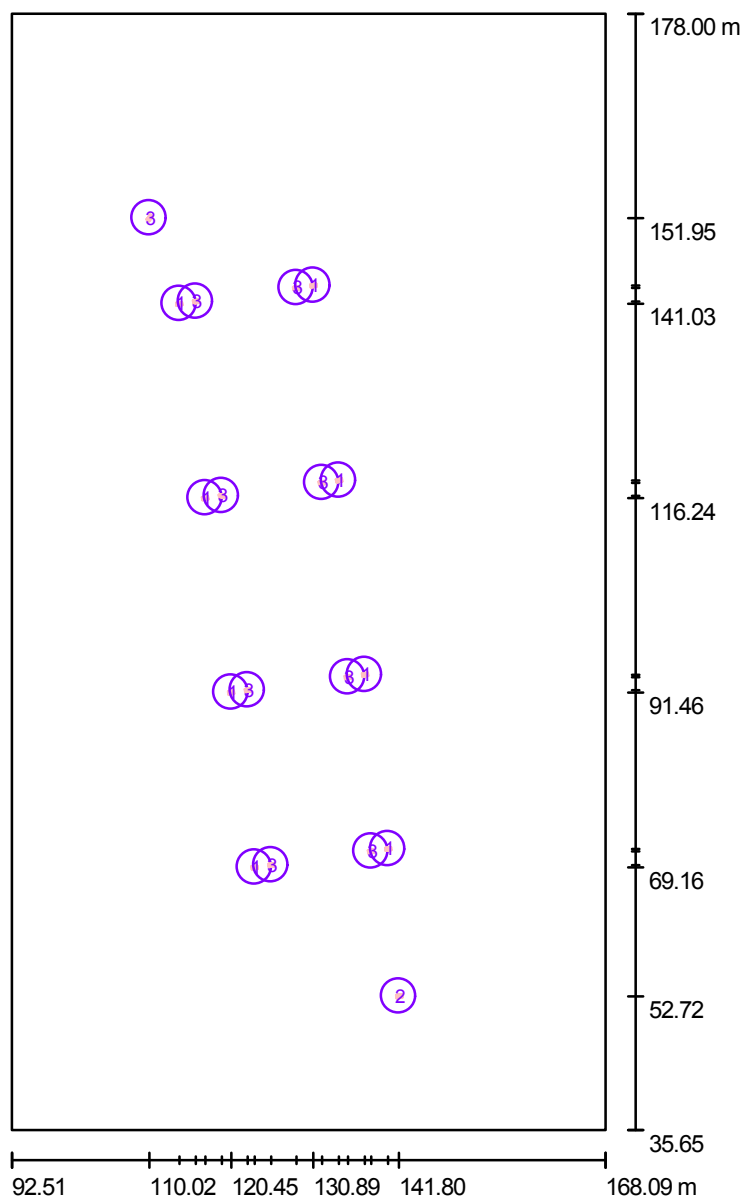
Edytor
Telefon
faks
e-Mail

Parkingi / Lista oprav

8 Ilość	<p>ES-System 3052000FW1384/09 Boyen 100 W z kloszem położenie oprawka 4 odbłyśnik 1 Numer artykułu: 3052000FW1384/09 Strumień świetlny oprav: 9000 lm Moc oprav: 1108.0 W Klasyfikacja oświetleń CIE: 99 Kod Flux CIE: 40 72 97 99 79 Wyposażenie: 1 x NAV-T 100W (Czynnik korekcyjny 1.000).</p>	Ilustracje oświetleń znajdziesz w naszym katalogu oświetleń.	
1 Ilość	<p>ES-System 3052100FW1386/09 Boyen 150 W z kloszem położenie oprawka 4 odbłyśnik 1 Numer artykułu: 3052100FW1386/09 Strumień świetlny oprav: 15000 lm Moc oprav: 158.0 W Klasyfikacja oświetleń CIE: 99 Kod Flux CIE: 40 69 95 99 83 Wyposażenie: 1 x NAV-T 150W (Czynnik korekcyjny 1.000).</p>	Ilustracje oświetleń znajdziesz w naszym katalogu oświetleń.	
9 Ilość	<p>ES-System 3055000FW1384/09 Boyen 70 W z kloszem położenie oprawka 4 odbłyśnik 1 Numer artykułu: 3055000FW1384/09 Strumień świetlny oprav: 5500 lm Moc oprav: 88.0 W Klasyfikacja oświetleń CIE: 99 Kod Flux CIE: 40 72 97 99 79 Wyposażenie: 1 x HQI-E 70W (Czynnik korekcyjny 1.000).</p>	Ilustracje oświetleń znajdziesz w naszym katalogu oświetleń.	

Edytor
Telefon
faks
e-Mail

Parkingi / Oprawy (plan rozmieszczenia)



Skala 1 : 963

Wykaz opraw

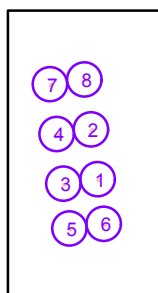
Nr.	Ilość	Etykieta
1	8	ES-System 3052000FW1384/09 Boyen 100 W z kloszem położenie oprawka 4 odbłyśnik 1
2	1	ES-System 3052100FW1386/09 Boyen 150 W z kloszem położenie oprawka 4 odbłyśnik 1
3	9	ES-System 3055000FW1384/09 Boyen 70 W z kloszem położenie oprawka 4 odbłyśnik 1

Edytor
Telefon
faks
e-Mail

Parkingi / Oprawy (lista współrzędnych)

ES-System 3052000FW1384/09 Boyen 100 W z kloszem położenie oprawka 4 odbłyśnik 1

9000 lm, 1108.0 W, 1 x 1 x NAV-T 100W (Czynnik korekcyjny 1.000).



Nr.	Pozycja [m]			Rotacja [°]		
	X	Y	Z	X	Y	Z
1	137.450	93.728	6.000	15.0	0.0	-82.4
2	134.148	118.509	6.000	15.0	0.0	-82.4
3	120.450	91.461	6.000	15.0	0.0	97.6
4	117.149	116.242	6.000	15.0	0.0	97.6
5	123.439	69.155	6.000	15.0	0.0	97.6
6	140.406	71.509	6.000	15.0	0.0	-82.4
7	113.849	141.026	6.000	15.0	0.0	97.6
8	130.889	143.359	6.000	15.0	0.0	-82.4

Edytor
Telefon
faks
e-Mail

Parkingi / Oprawy (lista współrzędnych)

ES-System 3052100FW1386/09 Boyen 150 W z kloszem położenie oprawka 4 odbłyśnik

1

15000 lm, 158.0 W, 1 x 1 x NAV-T 150W (Czynnik korekcyjny 1.000).



Nr.	Pozycja [m]			Rotacja [°]		
	X	Y	Z	X	Y	Z
1	141.805	52.722	6.000	15.0	0.0	-82.7

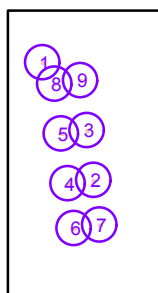
Edytor
Telefon
faks
e-Mail

Parkingi / Oprawy (lista współrzędnych)

ES-System 3055000FW1384/09 Boyen 70 W z kloszem położenie oprawka 4 odbłyśnik

1

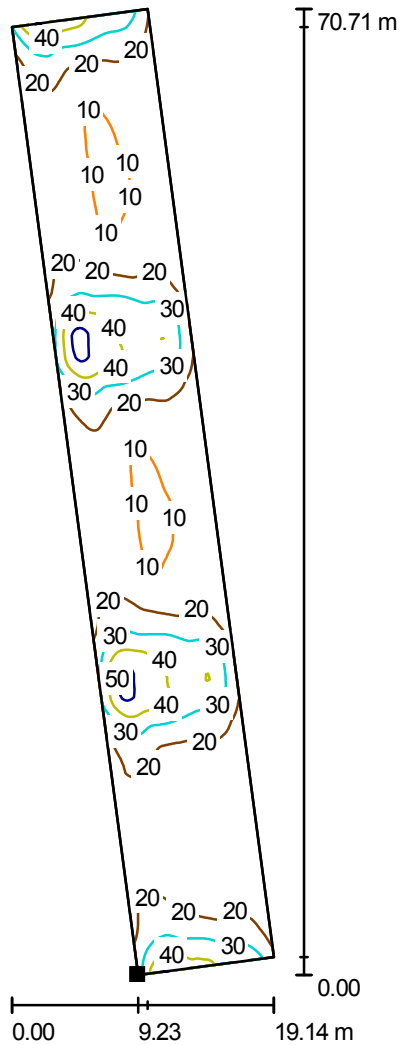
5500 lm, 88.0 W, 1 x 1 x HQI-E 70W (Czynnik korekcyjny 1.000).



Nr.	Pozycja [m]			Rotacja [°]		
	X	Y	Z	X	Y	Z
1	110.023	151.949	6.000	15.0	0.0	-37.7
2	135.310	93.418	6.000	15.0	0.0	97.6
3	132.008	118.199	6.000	15.0	0.0	97.6
4	122.536	91.749	6.000	15.0	0.0	-82.4
5	119.234	116.530	6.000	15.0	0.0	-82.4
6	125.524	69.444	6.000	15.0	0.0	-82.4
7	138.265	71.199	6.000	15.0	0.0	97.6
8	115.934	141.315	6.000	15.0	0.0	-82.4
9	128.748	143.049	6.000	15.0	0.0	97.6

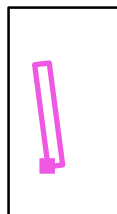
Edytor
Telefon
faks
e-Mail

Parkingi / Parking 1 / Izolinie (E, poziome)



Wartości Lux, Skala 1 : 554

Położenie powierzchni w scenie zewnętrznej:
Zaznaczony punkt:
(119.350 m, 69.865 m, 0.005 m)

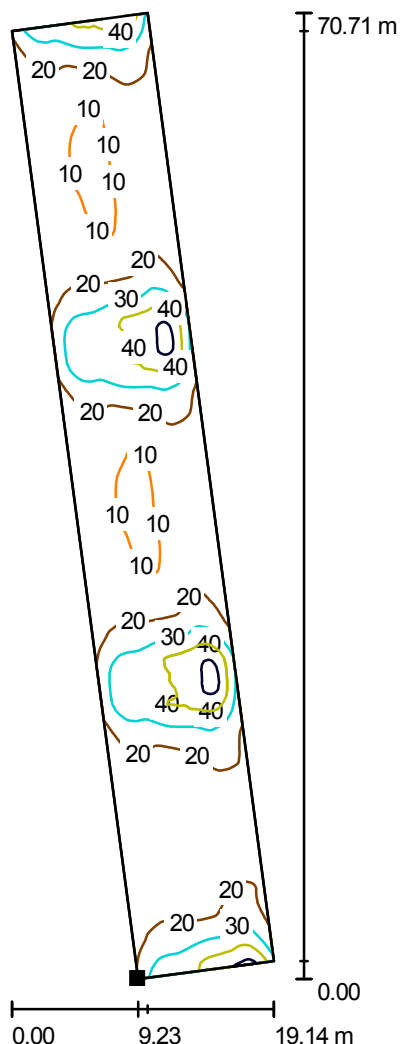


Siatka: 128 x 64 Punkty

E_m [lx]	E_{min} [lx]	E_{max} [lx]	E_{min} / E_m	E_{min} / E_{max}
20	8.61	56	0.424	0.154

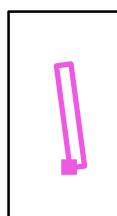
Edytor
Telefon
faks
e-Mail

Parkingi / Parking 2 / Izolinie (E, poziome)



Wartości Lux, Skala 1 : 554

Położenie powierzchni w scenie zewnętrznej:
Zaznaczony punkt:
(134.219 m, 71.842 m, 0.005 m)



Siatka: 64 x 128 Punkty

E_m [lx]
20

E_{min} [lx]
8.46

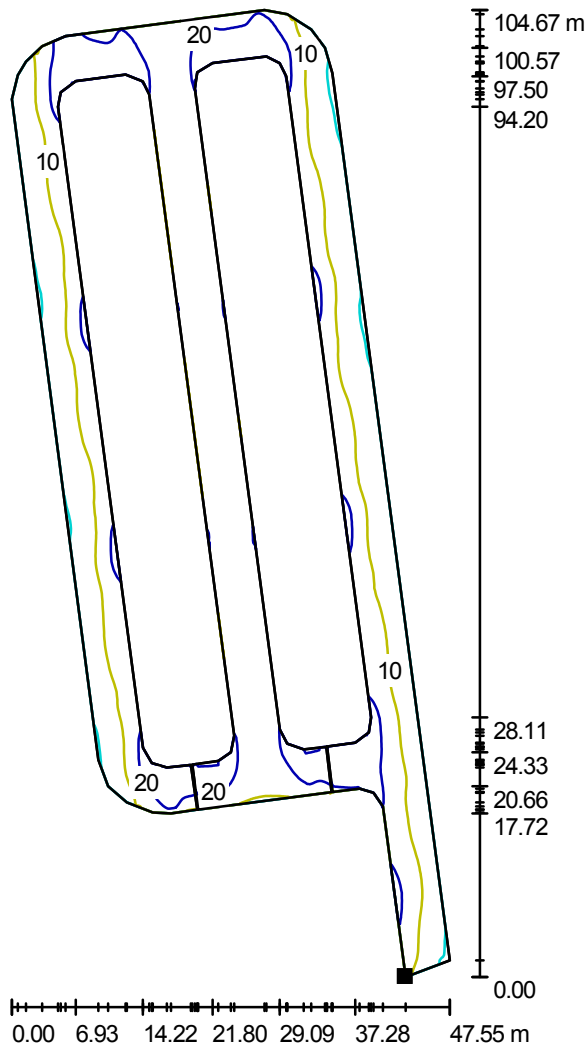
E_{max} [lx]
56

E_{min} / E_m
0.415

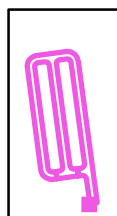
E_{min} / E_{max}
0.151

Edytor
Telefon
faks
e-Mail

Parkingi / Jezdnia / Izolinie (E, poziome)



Położenie powierzchni w scenie zewnętrznej:
Zaznaczony punkt:
(147.868 m, 45.054 m, 0.005 m)



Wartości Lux, Skala 1 : 819

Siatka: 128 x 128 Punkty

E_m [lx]
13

E_{min} [lx]
4.43

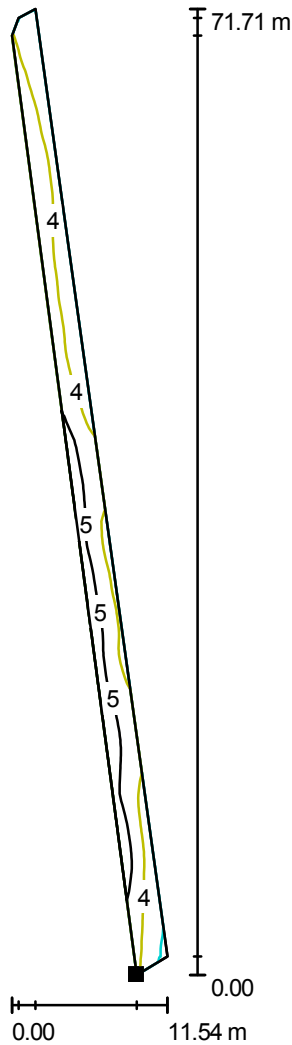
E_{max} [lx]
55

E_{min} / E_m
0.333

E_{min} / E_{max}
0.081

Edytor
Telefon
faks
e-Mail

Parkingi / Chodnik1 / Izolinie (E, poziome)



Położenie powierzchni w scenie zewnętrznej:
Zaznaczony punkt:
(152.672 m, 46.862 m, 0.005 m)



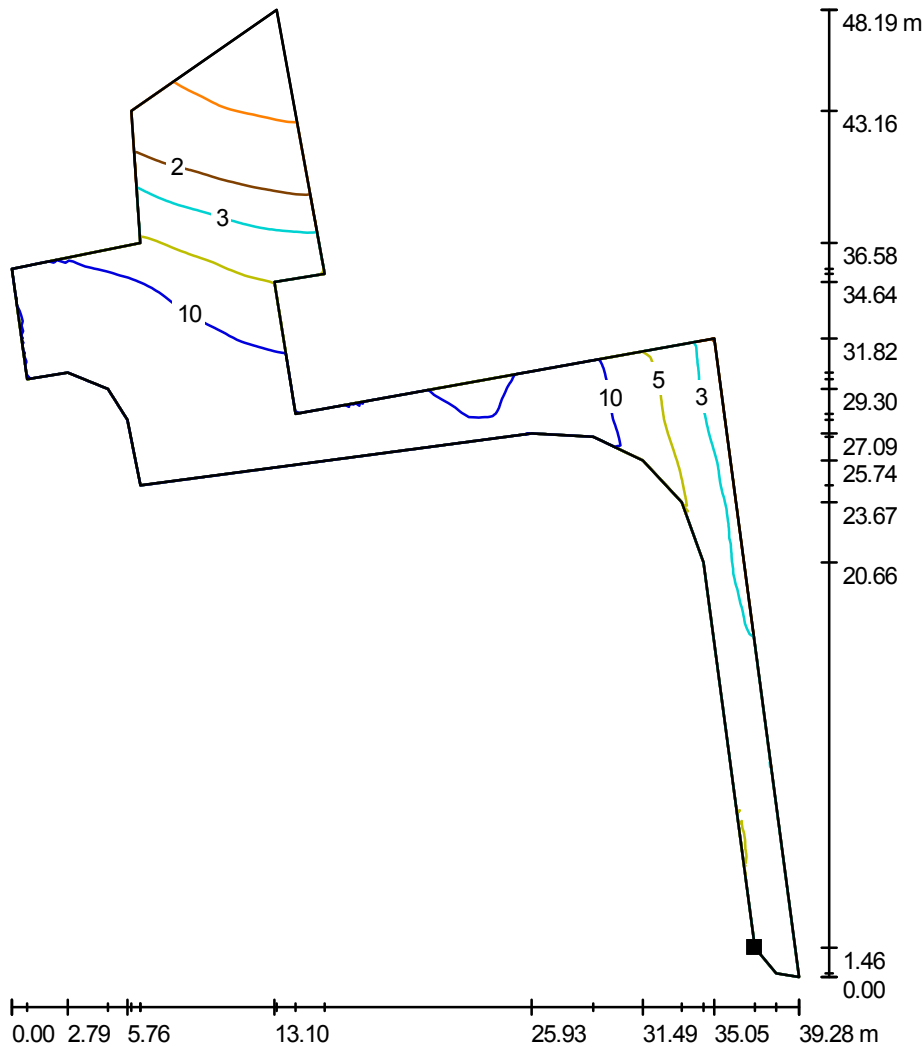
Wartości Lux, Skala 1 : 562

Siatka: 128 x 8 Punkty

E_m [lx]	E_{min} [lx]	E_{max} [lx]	E_{min} / E_m	E_{min} / E_{max}
4.30	2.83	5.83	0.657	0.485

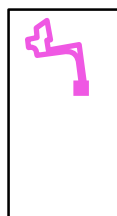
Edytor
Telefon
faks
e-Mail

Parkingi / Chodnik2 / Izolinie (E, poziome)



Wartości Lux, Skala 1 : 377

Położenie powierzchni w scenie zewnętrznej:
Zaznaczony punkt:
(142.434 m, 124.000 m, 0.005 m)



Siatka: 128 x 128 Punkty

E_m [lx]	E_{min} [lx]	E_{max} [lx]	E_{min} / E_m	E_{min} / E_{max}
9.20	0.49	36	0.054	0.014